



171012050352



检 测 报 告

TEST REPORT

编号: HY210520011

检测类别: 委托检测

样品类别: 环境空气

委托单位: 中新苏伊士环保技术(苏州)有限公司

苏州环优检测有限公司

Suzhou Huanyou Testing Co.LTD

检验检测专用章

二〇二一年六月二十九日



苏州环优检测有限公司

检测 报 告

委托单位	名称	中新苏伊士环保技术(苏州)有限公司	联系人	陶涛
	地址	苏州工业园区界浦路 509 号	联系电话	18261811343
受检单位	名称	/	项目名称	中新苏伊士环保技术(苏州)有限公司委托检测项目
	地址	/		
样品类别	环境空气		样品来源	自采
检测单位	苏州环优检测有限公司		采样人	刘源、邵引发、刘子扬、李偲敏、何雪峰、李嘉显
采样日期	2021.06.12-06.13		检测周期	2021.06.12-06.16、06.15-06.23
检测目的	为中新苏伊士环保技术(苏州)有限公司委托检测项目提供检测数据。			
检测内容	环境空气:汞及其化合物、总悬浮颗粒物、二氧化硫、二氧化氮、氯化氢、铅及其化合物、氟化物、二噁英类#, 共计 8 项。			
检测依据	见附表 1、附表 2。			
主要检测仪器	冷原子吸收测汞仪、可见分光光度计、紫外可见分光光度计、电子天平、离子计、离子色谱仪、电感耦合等离子体质谱仪、空盒气压表、轻便三杯风向风速仪、温湿度计、全自动大气/颗粒物采样器、空气氟化物/重金属采样器、高分辨气质联用仪、便携式风速气象测定仪、多功能环境空气采样器等。			
检测结果	1.检测结果见后附页; 2.本公司一般不提供结果判定,仅提供参考标准限值,除非客户要求并提供判定标准;委托检测结果只代表检测当时污染物排放状况; 3.标“#”表示该项目或该检测方法不在本公司 CMA 资质范围内,项目承担分包方为:江苏康达检测技术股份有限公司,CMA 资质证书编号:181012050377,报告编号为:KDHJ215912。			

编制: 刘文审核: 庄秋艳签发: 李会书

检测机构 (报告专用章)

签发日期 2021年6月29日

苏州环优检测有限公司				
环境空气检测结果				
采样点位		大气环境印象欧洲 G1		
经纬度		N: 31°20'3.16" E: 120°51'41.04"		
采样日期 (2021年)		06.12	06.13	标准限值
检测项目		检测结果		
总悬浮颗粒物(mg/m ³)	02:00-03:00	0.088	0.082	/
	08:00-09:00	0.083	0.087	
	14:00-15:00	0.085	0.083	
	20:00-21:00	0.083	0.087	
氟化物(mg/m ³)	02:00-03:00	7×10 ⁻⁴	8×10 ⁻⁴	0.020
	08:00-09:00	6×10 ⁻⁴	7×10 ⁻⁴	
	14:00-15:00	8×10 ⁻⁴	7×10 ⁻⁴	
	20:00-21:00	7×10 ⁻⁴	7×10 ⁻⁴	
铅及其化合物(mg/m ³)	02:00-03:00	1.66×10 ⁻⁴	4.62×10 ⁻⁴	0.0021
	08:00-09:00	1.80×10 ⁻⁴	4.56×10 ⁻⁴	
	14:00-15:00	1.74×10 ⁻⁴	2.45×10 ⁻⁴	
	20:00-21:00	4.89×10 ⁻⁴	4.94×10 ⁻⁴	
二氧化氮(mg/m ³)	02:00-03:00	0.022	0.021	0.200
	08:00-09:00	0.023	0.020	
	14:00-15:00	0.023	0.020	
	20:00-21:00	0.023	0.019	
二氧化硫(mg/m ³)	02:00-03:00	0.008	0.008	0.500
	08:00-09:00	0.007	0.008	
	14:00-15:00	0.007	0.007	
	20:00-21:00	0.008	0.007	
汞及其化合物(mg/m ³)	02:00-03:00	ND	ND	0.0009
	08:00-09:00	ND	ND	
	14:00-15:00	ND	ND	
	20:00-21:00	ND	ND	
氯化氢(mg/m ³)	02:00-03:00	ND	ND	0.05
	08:00-09:00	ND	ND	
	14:00-15:00	ND	ND	
	20:00-21:00	ND	ND	

备注: 由客户提供标准限值, 二氧化硫、二氧化氮参考《环境空气质量标准》(GB 3095-2012)表1二级标准, 氟化物参考《环境空气质量标准》(GB 3095-2012)附录 A 表 A.1二级标准; 氯化氢、铅及其化合物、汞及其化合物参考《工业企业设计卫生标准》(TJ36-79); “ND”表示未检出, 氯化氢的检出限为0.02 mg/m³, 汞及其化合物的检出限为 6.6×10⁻⁶ mg/m³, 汞及其化合物、总悬浮颗粒物、氟化物、铅及其化合物、二氧化氮、二氧化硫、氯化氢测小时值, 连续2天, 每天4次(02:00、08:00、14:00、20:00)。

苏州环优检测有限公司				
环境空气检测结果				
采样点位		大气环境印象欧洲		
经纬度		N: 31°20'3.16" E: 120°51'41.04"		
采样日期 (2021年)		06.12	06.13	标准限值
检测项目		检测结果		
二噁英类# (TEQ pg/m ³)	日均值	0.012	0.016	1.65
备注: 由客户提供标准限值。二噁英类#参考《日本环境厅标准》, 二噁英类#测日均值。				

苏州环优检测有限公司				
环境空气检测结果				
采样点位		大气环境蒲田村 G2		
经纬度		N: 31°21'53.95" E: 120°48'13.24"		
采样日期 (2021年)		06.12	06.13	标准限值
检测项目		检测结果		
总悬浮颗粒物(mg/m ³)	02:00-03:00	0.114	0.117	/
	08:00-09:00	0.114	0.108	
	14:00-15:00	0.110	0.120	
	20:00-21:00	0.119	0.118	
氟化物(mg/m ³)	02:00-03:00	6×10 ⁻⁴	8×10 ⁻⁴	0.020
	08:00-09:00	7×10 ⁻⁴	8×10 ⁻⁴	
	14:00-15:00	8×10 ⁻⁴	7×10 ⁻⁴	
	20:00-21:00	8×10 ⁻⁴	7×10 ⁻⁴	
铅及其化合物(mg/m ³)	02:00-03:00	6.35×10 ⁻⁴	7.62×10 ⁻⁴	0.0021
	08:00-09:00	1.64×10 ⁻⁴	5.12×10 ⁻⁴	
	14:00-15:00	2.85×10 ⁻⁴	1.52×10 ⁻⁴	
	20:00-21:00	8.4×10 ⁻⁵	1.31×10 ⁻⁴	
二氧化氮(mg/m ³)	02:00-03:00	0.022	0.019	0.200
	08:00-09:00	0.022	0.018	
	14:00-15:00	0.022	0.019	
	20:00-21:00	0.025	0.019	
二氧化硫(mg/m ³)	02:00-03:00	0.007	0.008	0.500
	08:00-09:00	0.008	0.007	
	14:00-15:00	0.007	0.007	
	20:00-21:00	0.007	0.007	
汞及其化合物(mg/m ³)	02:00-03:00	ND	ND	0.0009
	08:00-09:00	ND	ND	
	14:00-15:00	ND	ND	
	20:00-21:00	ND	ND	
氯化氢(mg/m ³)	02:00-03:00	ND	ND	0.05
	08:00-09:00	ND	ND	
	14:00-15:00	ND	ND	
	20:00-21:00	ND	ND	

备注: 由客户提供标准限值, 二氧化硫、二氧化氮参考《环境空气质量标准》(GB 3095-2012)表1二级标准, 氟化物参考《环境空气质量标准》(GB 3095-2012)附录 A 表 A.1 二级标准; 氯化氢、铅及其化合物、汞及其化合物参考《工业企业设计卫生标准》(TJ36-79), “ND”表示未检出, 氯化氢的检出限为0.02 mg/m³, 汞及其化合物的检出限为 6.6×10⁻⁶ mg/m³, 汞及其化合物、总悬浮颗粒物、氟化物、铅及其化合物、二氧化氮、二氧化硫、氯化氢测小时值, 连续2天, 每天4次(02:00、08:00、14:00、20:00)。

苏州环优检测有限公司				
环境空气检测结果				
采样点位		大气环境蒲田村		
经纬度		N: 31°21'53.95" E: 120°48'13.24"		
采样日期 (2021年)		06.12	06.13	标准限值
检测项目		检测结果		
二噁英类# (TEQ pg/m ³)	日均值	0.0071	0.015	1.65
备注: 由客户提供标准限值。二噁英类#参考《日本环境厅标准》, 二噁英类#测日均值。				

苏州环优检测有限公司				
环境空气检测结果				
采样点位		大气环境项目地 G3		
经纬度		N: 31°21'3.30" E: 120°50'17.94"		
采样日期 (2021年)		06.12	06.13	标准限值
检测项目		检测结果		
总悬浮颗粒物(mg/m ³)	02:00-03:00	0.100	0.095	/
	08:00-09:00	0.091	0.097	
	14:00-15:00	0.091	0.092	
	20:00-21:00	0.101	0.103	
氟化物(mg/m ³)	02:00-03:00	7×10 ⁻⁴	8×10 ⁻⁴	0.020
	08:00-09:00	8×10 ⁻⁴	9×10 ⁻⁴	
	14:00-15:00	9×10 ⁻⁴	8×10 ⁻⁴	
	20:00-21:00	9×10 ⁻⁴	8×10 ⁻⁴	
铅及其化合物(mg/m ³)	02:00-03:00	9.1×10 ⁻⁵	4.60×10 ⁻⁴	0.0021
	08:00-09:00	1.83×10 ⁻⁴	1.74×10 ⁻⁴	
	14:00-15:00	1.49×10 ⁻⁴	2.43×10 ⁻⁴	
	20:00-21:00	6.7×10 ⁻⁵	2.66×10 ⁻⁴	
二氧化氮(mg/m ³)	02:00-03:00	0.023	0.019	0.200
	08:00-09:00	0.024	0.020	
	14:00-15:00	0.024	0.020	
	20:00-21:00	0.023	0.020	
二氧化硫(mg/m ³)	02:00-03:00	0.007	0.007	0.500
	08:00-09:00	0.007	0.008	
	14:00-15:00	0.008	0.007	
	20:00-21:00	0.007	0.007	
汞及其化合物(mg/m ³)	02:00-03:00	ND	ND	0.0009
	08:00-09:00	ND	ND	
	14:00-15:00	ND	ND	
	20:00-21:00	ND	ND	
氯化氢(mg/m ³)	02:00-03:00	ND	ND	0.05
	08:00-09:00	ND	ND	
	14:00-15:00	ND	ND	
	20:00-21:00	ND	ND	

备注: 由客户提供标准限值, 二氧化硫、二氧化氮参考《环境空气质量标准》(GB 3095-2012)表1二级标准, 氟化物参考《环境空气质量标准》(GB 3095-2012)附录 A 表 A.1二级标准; 氯化氢、铅及其化合物、汞及其化合物参考《工业企业设计卫生标准》(TJ36-79), “ND”表示未检出, 氯化氢的检出限为0.02 mg/m³, 汞及其化合物的检出限为 6.6×10⁻⁶ mg/m³, 汞及其化合物、总悬浮颗粒物、氟化物、铅及其化合物、二氧化氮、二氧化硫、氯化氢测小时值, 连续2天, 每天4次(02:00、08:00、14:00、20:00)。

苏州环优检测有限公司				
环境空气检测结果				
采样点位		大气环境项目地		
经纬度		N: 31°21'3.30" E: 120°50'17.94"		
采样日期 (2021年)		06.12	06.13	标准限值
检测项目		检测结果		
二噁英类# (TEQ pg/m ³)	日均值	0.0092	0.0033	1.65
备注: 由客户提供标准限值。二噁英类#参考《日本环境厅标准》, 二噁英类#测日均值。				

苏州环优检测有限公司
环境空气检测结果

采样点位		大气环境印象欧洲 G1	
采样日期 (2021年)		06.12	06.13
检测项目	时间	检测结果	
大气压 (kPa)	02:00-03:00	100.5	100.5
	08:00-09:00	100.4	100.4
	14:00-15:00	100.1	100.0
	20:00-21:00	100.3	100.3
气温(°C)	02:00-03:00	24.6	25.3
	08:00-09:00	26.5	26.7
	14:00-15:00	30.2	31.4
	20:00-21:00	27.7	28.1
湿度(%)	02:00-03:00	48.1	65.7
	08:00-09:00	47.4	62.3
	14:00-15:00	39.7	58.1
	20:00-21:00	42.9	63.4
风速(m/s)	02:00-03:00	2.1	1.7
	08:00-09:00	1.8	1.5
	14:00-15:00	1.4	1.4
	20:00-21:00	1.7	1.6
风向	02:00-03:00	东南	东南
	08:00-09:00	南	东南
	14:00-15:00	南	东南
	20:00-21:00	西南	东南
总云	02:00-03:00	6	6
	08:00-09:00	7	7
	14:00-15:00	6	6
	20:00-21:00	7	7
低云	02:00-03:00	5	5
	08:00-09:00	6	4
	14:00-15:00	4	4
	20:00-21:00	5	5

备注: 总云、低云是依据《大气污染物无组织排放监测技术导则 附录 C 云量观测规则》(HJ/T 55-2000) 由人工观测而得。

苏州环优检测有限公司
环境空气检测结果

采样点位		大气环境蒲田村 G2	
采样日期 (2021年)		06.12	06.13
检测项目	时间	检测结果	
大气压 (kPa)	02:00-03:00	100.5	100.5
	08:00-09:00	100.4	100.4
	14:00-15:00	100.1	100.0
	20:00-21:00	100.3	100.3
气温(°C)	02:00-03:00	24.6	25.3
	08:00-09:00	26.5	26.7
	14:00-15:00	30.2	31.4
	20:00-21:00	27.7	28.1
湿度(%)	02:00-03:00	48.1	65.7
	08:00-09:00	47.4	62.3
	14:00-15:00	39.7	58.1
	20:00-21:00	42.9	63.4
风速(m/s)	02:00-03:00	2.1	1.7
	08:00-09:00	1.8	1.5
	14:00-15:00	1.4	1.4
	20:00-21:00	1.7	1.6
风向	02:00-03:00	东南	东南
	08:00-09:00	南	东南
	14:00-15:00	南	东南
	20:00-21:00	西南	东南
总云	02:00-03:00	6	6
	08:00-09:00	7	7
	14:00-15:00	6	6
	20:00-21:00	7	7
低云	02:00-03:00	5	5
	08:00-09:00	6	4
	14:00-15:00	4	4
	20:00-21:00	5	5

备注: 总云、低云是依据《大气污染物无组织排放监测技术导则 附录 C 云量观测规则》(HJ/T 55-2000) 由人工观测而得。

苏州环优检测有限公司
环境空气检测结果

采样点位		大气环境项目地 G3	
采样日期 (2021年)		06.12	06.13
检测项目	时间	检测结果	
大气压 (kPa)	10:00-11:00	100.5	100.5
	12:00-13:00	100.4	100.4
	14:00-15:00	100.1	100.0
	16:00-17:00	100.3	100.3
气温(°C)	10:00-11:00	24.6	25.3
	12:00-13:00	26.5	26.7
	14:00-15:00	30.2	21.4
	16:00-17:00	27.7	28.1
湿度(%)	10:00-11:00	48.1	65.7
	12:00-13:00	47.4	62.3
	14:00-15:00	39.7	58.1
	16:00-17:00	42.9	63.4
风速(m/s)	10:00-11:00	2.1	1.7
	12:00-13:00	1.8	1.5
	14:00-15:00	1.4	1.4
	16:00-17:00	1.7	1.6
风向	10:00-11:00	东南	东南
	12:00-13:00	南	东南
	14:00-15:00	南	东南
	16:00-17:00	西南	东南
总云	10:00-11:00	6	6
	12:00-13:00	7	7
	14:00-15:00	6	6
	16:00-17:00	7	7
低云	10:00-11:00	5	5
	12:00-13:00	6	4
	14:00-15:00	4	4
	16:00-17:00	5	5

备注: 总云、低云是依据《大气污染物无组织排放监测技术导则 附录 C 云量观测规则》(HJ/T 55-2000) 由人工观测而得。

附表 1:

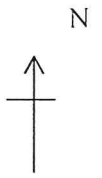
检测项目名称	检测依据	方法检出限	主要检测仪器/型号	仪器编号
汞及其化合物	环境空气 汞的测定 巯基棉富集-冷原子荧光分光光度法(暂行) HJ 542-2009	$6.6 \times 10^{-6} \text{ mg/m}^3$	冷原子吸收测汞仪 /F732-VJ	SZHY-S-038
二氧化硫	环境空气 二氧化硫的测定 甲醛吸收-副玫瑰苯胺分光光度法 HJ 482-2009	0.007 mg/m^3 (30L)	紫外可见分光光度计 /UV-6100BS	SZHY-S-008
二氧化氮	环境空气 氮氧化物(一氧化氮和二氧化氮)的测定 盐酸萘乙二胺分光光度法 HJ 479-2009	0.005 mg/m^3 (24L)	可见分光光度计/T6 新悦	SZHY-S-008-2
氯化氢	环境空气和废气 氯化氢的测定 离子色谱法 HJ 549-2016	0.02 mg/m^3 (以采样 60L, 定容到 10mL 计)	离子色谱仪/ECO IC	SZHY-S-006-4
总悬浮颗粒物	环境空气 总悬浮颗粒物的测定 重量法 GB/T 15432-1995	0.001 mg/m^3	电子天平(十万分之一) /QUINTIX125D-1CN	SZHY-S-022-1
氟化物	环境空气 氟化物的测定 滤膜采样氟离子选择电极法 HJ 955-2018	$0.5 \text{ } \mu\text{g/m}^3$ (3000L)	离子计/PXSJ-216F	SZHY-S-013-1
铅及其化合物	空气和废气 颗粒物中铅等金属元素的测定 电感耦合等离子体质谱法 HJ 657-2013	20 ng/m^3	电感耦合等离子体质谱仪/iCAP RQ	SZHY-S-077
二噁英类 [#]	环境空气和废气 二噁英类的测定 同位素稀释高分辨气相色谱-高分辨质谱法 HJ77.2-2008	/	高分辨气质联用仪 /JMS-800D	/

附表 2:

采样信息	采样依据	采样仪器名称/型号	仪器编号
环境空气采样	环境空气质量手工监测技术规范 HJ 194-2017	空盒气压表/DYM3 轻便三杯风向风速仪/FYF-1 温湿度计/TES1360A 全自动大气/颗粒物采样器 /MH1200 型 空气氟化物/重金属采样器/2037 型 便携式风速气象测定仪/Kestrel 5000 多功能环境空气采样器 /EM-2036-2.0	SZHY-X-016-17 SZHY-X-018-06 SZHY-X-017-06 SZHY-X-061-03/05/07/08 SZHY-X-065-01/05

报告正文结束

附图：



○监测点位

